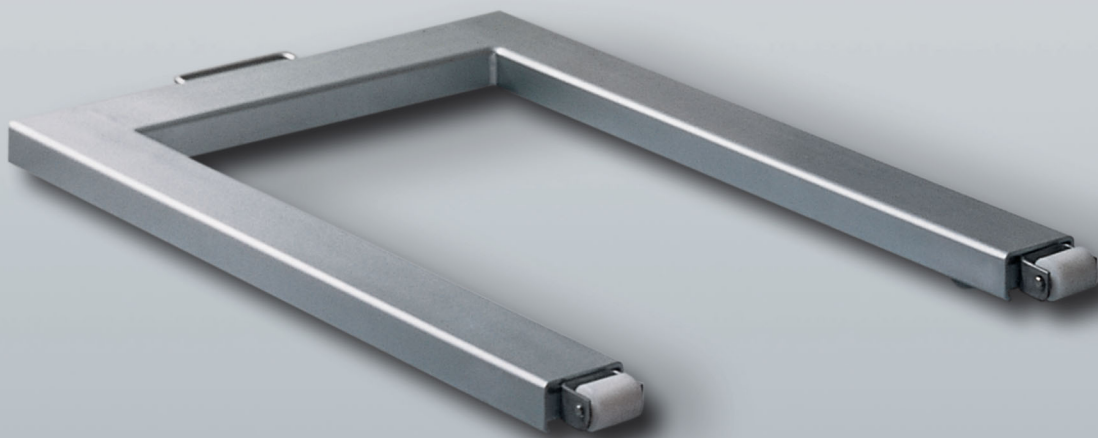


# PALETTENWAAGE

PRODUKTNUMMER 2815

Handel, Gewerbe & Industrie



- › Extra flache Bauweise
- › Wartungsfreie Konstruktion
- › Mit der Waage zum Wägegut

# PALETTENWAAGE

PRODUKTNUMMER 2815



## Eigenschaften

Die mobile Palettenwaage 2815 kann direkt an der Laderampe wägen. Dadurch reduzieren sich Lade- und Entladezeiten und die Bindung des Personals. Nicht die Paletten müssen zur Waage, die Waage kommt zum Gut. An der Stirnseite befindet sich ein Griff zum Anheben, an den Gabelspitzen sind serienmäßig Rollen angebracht.

### Ausführung

- › Industriegerechte Stahlkonstruktion, hellgrau lackiert, auch in Edelstahl 1.4301; Wägezellen ebenfalls aus Edelstahl, Schutzart IP 68
- › 6 m Messkabel zur Verbindung von Palettenwaage und Anzeigergerät
- › Zählen von gewichtsgleichen Massenteilen möglich

- › Die Anzeigergeräte 3030, 2761 und 2790 sind standardmäßig mit Stückzahl-Funktion ausgestattet.
- › Bei leichteren Teilen empfiehlt sich der Anschluss einer zusätzlichen Waage (Referenzwaage) mit kleinerem Wägebereich.
- › Abmessungen: L 1.190 x B 840 x H 80 mm

### Lieferumfang

- › Waage mit 6 m Messkabel (andere Kabellängen sind möglich)

### Optional

- › Wägeplatte aus lackiertem Stahl oder Edelstahl
- › Bodenstativ für das Anzeigergerät aus lackiertem Stahl oder Edelstahl

## Anzeigergeräte

### Anzeigergeräte

- › Sie können die Wägebrücken mit allen Soehnle Professional-Anzeigergeräten kombinieren. Wählen Sie Ihr optimales Anzeigergerät aus. Die Auswahl an Anzeigergeräten finden Sie in unserem kompletten Produktprogramm.

Wichtig: An das Anzeigergerät 2761 und das Programm-Terminal 3030 können 3 Waagen angeschlossen werden, auch wenn der Wägebereich und die Ziffernschritte unterschiedlich sind.

## Bestellinformationen

Bestellnummer	Ausführung	Wägebereich	Ziffernschritt	Eigengewicht
		kg	g	
2815.21.002	Edelstahl	600	bis 300 kg = 100 g ab 300 kg = 200 g	55
2815.22.002	Edelstahl	1.500	bis 600 kg = 200 g ab 600 kg = 500 g	55
2815.11.002	lackiert	600	bis 300 kg = 100 g ab 300 kg = 200 g	70
2815.12.002	lackiert	1.500	bis 600 kg = 200 g ab 600 kg = 500 g	70
2815.13.002	lackiert	2.500	bis 1.500 kg = 500 g ab 1.500 kg = 1.000 g	70

Ihr Soehnle Professional-Fachhändler:



**Bernard Waagen**  
**Automatisierungs- und Steuerungstechnik**  
 Kempener Straße 47      Manfredstraße 2 A  
 51469 Bergisch Gladbach      45891 Gelsenkirchen  
 +49(0)2202 / 98925-0 Phone +49(0)209 / 797522  
 +49(0)2202 / 98925-29 Fax +49(0)209 / 797524  
 www.bewa-tec.de      info@bewa-tec.de