



**Sartorius Extend**  
Die neuen  
Leistungsträger in der  
Laborroutine

# Die neue Sartorius Extend

Die überlegene Technologie  
macht den Unterschied



**Auf dem Papier sind viele Laborwaagen gleich. Doch in der Praxis zählt mehr als nur die technischen Daten.**

Die neue Sartorius Extend wurde speziell für die effektive und zuverlässige Bewältigung der tagtäglichen Laborroutine entwickelt. Dort machen die leistungsfähigere Technologie, anwendungsorientierte Bedienung und Ausstattung den entscheidenden Unterschied aus.

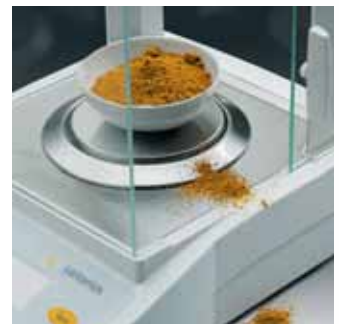
Mehr Anwendungsspielraum im hochauflösenden Bereich: 1 mg bis 620 g und 10 mg bis 6200 g. Spitzentechnologie wird zum Standard.



Jederzeit zuverlässige Messergebnisse – auch bei ungünstigen äußeren Einflussfaktoren – dank hochentwickelter digitaler Kompensations-Algorithmen.



Das weltweit nur von Sartorius verfügbare monolithische Wägesystem bietet einzigartige Voraussetzungen für eine dauerhaft hohe Messgenauigkeit und steht für die sprichwörtliche Zuverlässigkeit einer echten Sartorius Laborwaage.



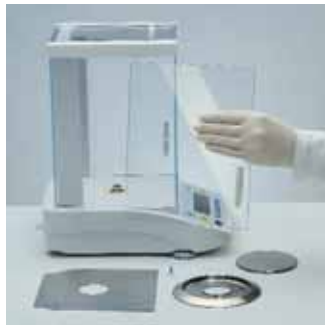
Die neuartige Gehäuse-Beschichtung widersteht auch vielen üblichen Lösungsmitteln, wie z.B. Aceton oder Ethanol.



Noch kürzere Messzeiten  
durch neue, leistungsfähigere  
Mikroprozessortechnologie.

# Die neue Sartorius Extend

Die Vorteile bei der Bedienung  
machen den Unterschied



Für die einfache Reinigung des Windschutzes der Analysenwaagen sind die Seitenscheiben, der Deckschieber und alle Edelstahlteile mit wenigen Handgriffen herausnehmbar.



Einfache Konfiguration individueller Einstellungen durch Kurztexte und Navigation mit Cursorkeys.



Position der Libelle in direkter Nähe zur Anzeige für „automatische“ Kontrolle durch den Bediener. Alle Tasten mit deutlich spürbarem Druckpunkt.



Hervorragende Ablesbarkeit durch hinterleuchtete und kontraststarke Anzeige (Zifferngröße: 15 mm).

Gerade bei den immer wiederkehrenden Anwendungen der täglichen Laborroutine kommt es auf schnelle und sichere Arbeitsabläufe an. Bei vielen Laborwaagen kann eine komplizierte Bedienung zu erhöhter Fehlerhäufigkeit und nicht unerheblichem Zeitverlust führen.

**Nicht so bei der neuen Sartorius Extend.**

Hier bietet die einfache und schlüssig strukturierte Bedienoberfläche, Tastenbelegung und nicht zuletzt die exzellente Ablesung ideale Voraussetzungen für einen effektiven Laborbetrieb.



## Die neue Sartorius Extend

Die Summe der Ausstattungsmerkmale macht den Unterschied

Die neue Sartorius Extend bietet in der Summe ihrer Merkmale Vorteile, die nur bei einer echten Sartorius Laborwaage zu finden sind und die sich immer wieder auf's Neue bezahlt machen.

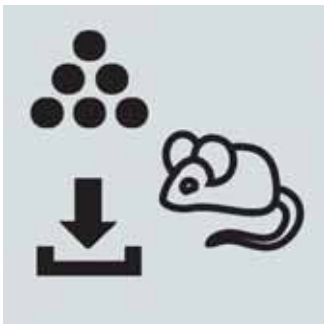


Interne, motorbetriebene Justierung. Serienmäßig in allen Präzisionswaagen mit dem Apendix -CW und allen Analysenwaagen. Für max. Wägenauigkeit und Bedienkomfort.

Optimale Lichtverhältnisse im Wägeraum der Analysenwaagen durch einen weitestgehend rahmenlosen Vollglaswindschutz.



Optionales Adapterkabel für den Anschluss an eine USB-Schnittstelle, z.B. eines PC. RS232C serienmäßig.



Symbole signalisieren auf einen Blick das gewählte Anwenderprogramm, z.B. dynamisches Wägen/Tierwägung, Netto-Total-Rezeptur, Zählen.



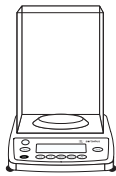
Leicht zugänglicher Haken für die Unterflurwägung.

Wann immer ISO|GLP-konforme Protokollierung von Rohdaten, Kalibrierung oder Justierung gefordert ist:

Die Sartorius Extend liefert sie auf Tastendruck (in Kombination mit dem optionalen Messwertdrucker YDP03-OCE).

# Technische Daten

## Analysenwaagen



Modell	Ablesbarkeit (g)	Wägebereich (g)	Waagschale (mm)	Reproduzier- barkeit (g)	Linearität (g)	Messzeit (typisch, s)	Justierung
ED224S	0,0001	220	Ø90	0,0001	0,0002	2,5	intern
ED124S	0,0001	120	Ø90	0,0001	0,0002	2,5	intern

## Präzisionswaagen



Modell	Ablesbarkeit (g)	Wägebereich (g)	Waagschale (mm)	Reproduzier- barkeit (g)	Linearität (g)	Messzeit (typisch, s)	Justierung
ED153	0,001	150	Ø115	0,001	0,002	1,3	extern
ED153-CW	0,001	150	Ø115	0,001	0,002	1,3	intern
ED323S	0,001	320	Ø115	0,001	0,002	1	extern
ED323S-CW	0,001	320	Ø115	0,001	0,002	1	intern
ED423S	0,001	420	Ø115	0,001	0,002	1	extern
ED423S-CW	0,001	420	Ø115	0,001	0,002	1	intern
ED623S	0,001	620	Ø115	0,001	0,002	1	extern
ED623S-CW	0,001	620	Ø115	0,001	0,002	1	intern



ED822	0,01	820	Ø150	0,01	0,02	1	extern
ED822-CW	0,01	820	Ø150	0,01	0,02	1	intern



ED2202S	0,01	2.200	180 × 180	0,01	0,02	1,1	extern
ED2202S-CW	0,01	2.200	180 × 180	0,01	0,02	1,1	intern
ED3202S	0,01	3.200	180 × 180	0,01	0,02	1,1	extern
ED3202S-CW	0,01	3.200	180 × 180	0,01	0,02	1,1	intern
ED4202S	0,01	4.200	180 × 180	0,01	0,02	1,1	extern
ED4202S-CW	0,01	4.200	180 × 180	0,01	0,02	1,1	intern
ED6202S	0,01	6.200	180 × 180	0,01	0,02	1,1	extern
ED6202S-CW	0,01	6.200	180 × 180	0,01	0,02	1,1	intern
ED2201	0,1	2.200	180 × 180	0,1	0,1	1	extern
ED2201-CW	0,1	2.200	180 × 180	0,1	0,1	1	intern
ED5201	0,1	5.200	180 × 180	0,1	0,1	1	extern
ED5201-CW	0,1	5.200	180 × 180	0,1	0,1	1	intern
ED8201	0,1	8.200	180 × 180	0,1	0,1	1	extern
ED8201-CW	0,1	8.200	180 × 180	0,1	0,1	1	intern

Zubehör auf Anfrage.

Technische Änderungen vorbehalten.  
Printed in Germany.  
Gedruckt auf chlorfrei gebleichtem Papier.  
W/sart-000 · G  
Publication No.: W--1112-d05081  
Order No.: 98649-005-76



**Bernard Waagen**  
Automatisierungs- und Steuerungstechnik  
Kempener Straße 47      Manfredstraße 2 A  
51469 Bergisch Gladbach      45891 Gelsenkirchen  
+49(0)2202 / 98925-0      Phone +49(0)209 / 797522  
+49(0)2202 / 98925-29      Fax +49(0)209 / 797524  
www.bewa-tec.de      info@bewa-tec.de